

VOLLÈGES

Vue panoramique magnifique.

Résidence secondaire possible.

Charme montagnard dans un joli village valaisan, aux pieds de Verbier. Une visite vous permettra de mieux vous rendre compte des volumes, des vues magnifiques depuis les terrasses, balcons, jardins etc...

Grand espace pelouse arboré

Rez 203 m2 :

Entrée principale

Accès chambre et ou bureau !

Salle de bain – douche WC

Grande cuisine avec espace économat, accès sur une belle terrasse ombragée... Parfait pour les petits déjeuners et/ou repas. Vue splendide sur Verbier

2ème chambre / dressing / salle de bain – douche WC

Vaste salon avec accès direct à la grande terrasse de 18 m2 plein sud... vue panoramique magnifique

3ème chambre / salle de bain – douche WC

Accès extérieurs et caves

Combles 67m2, 4ème chambre avec loggia + salle de bain – baignoire - WC 2ème salon et/ou salle TC, lecture etc avec loggia vue sud

Chauffage par pompe à chaleur, distribution au sol basse température.

2 caves 3 places de parc

CHF 1'190'000.

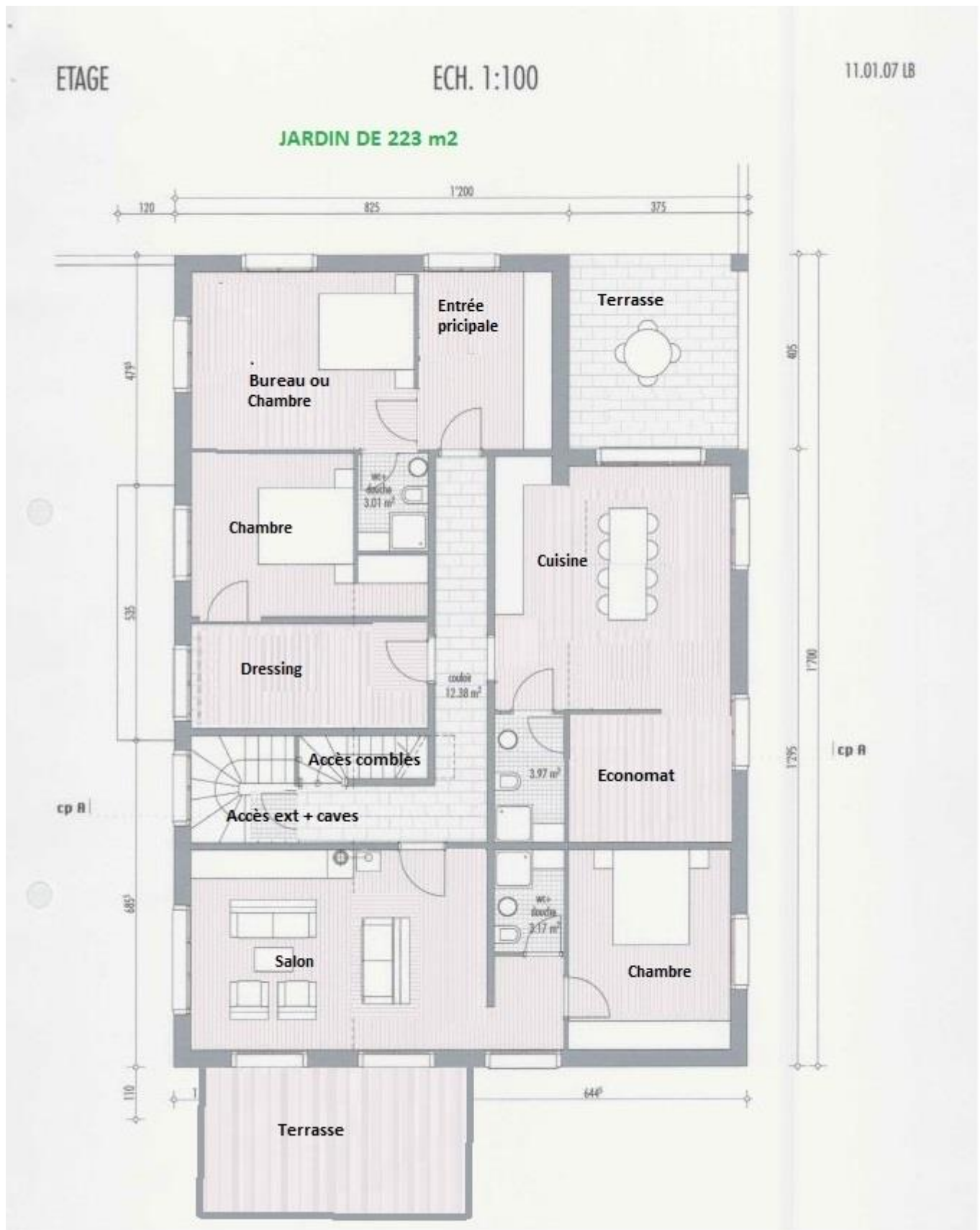








ETAGE 203 M2



COMBLES 67 M2

